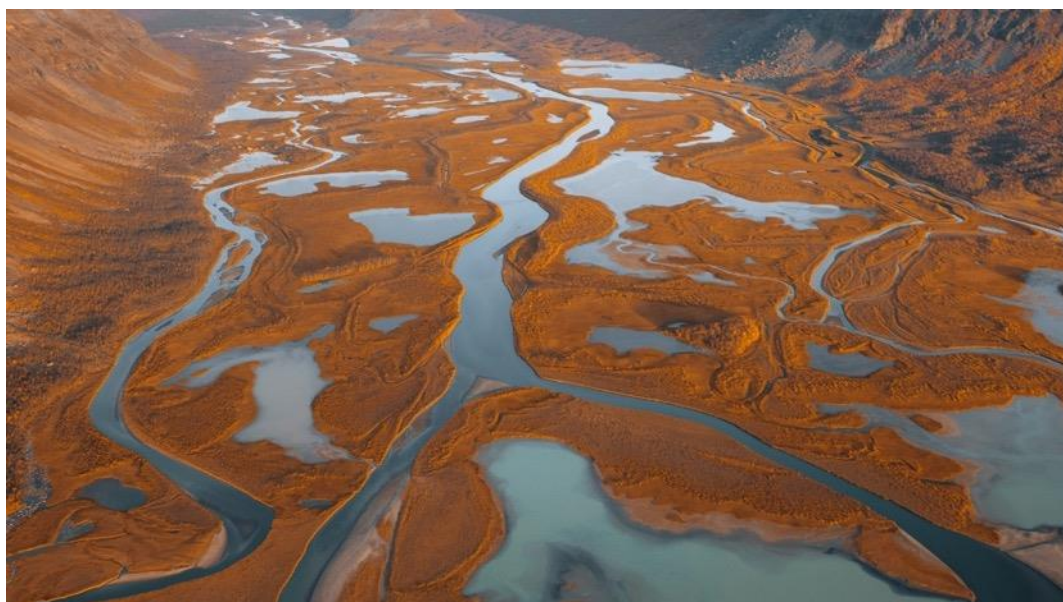




# Warum Standardisierung?



Von «zufällig»...



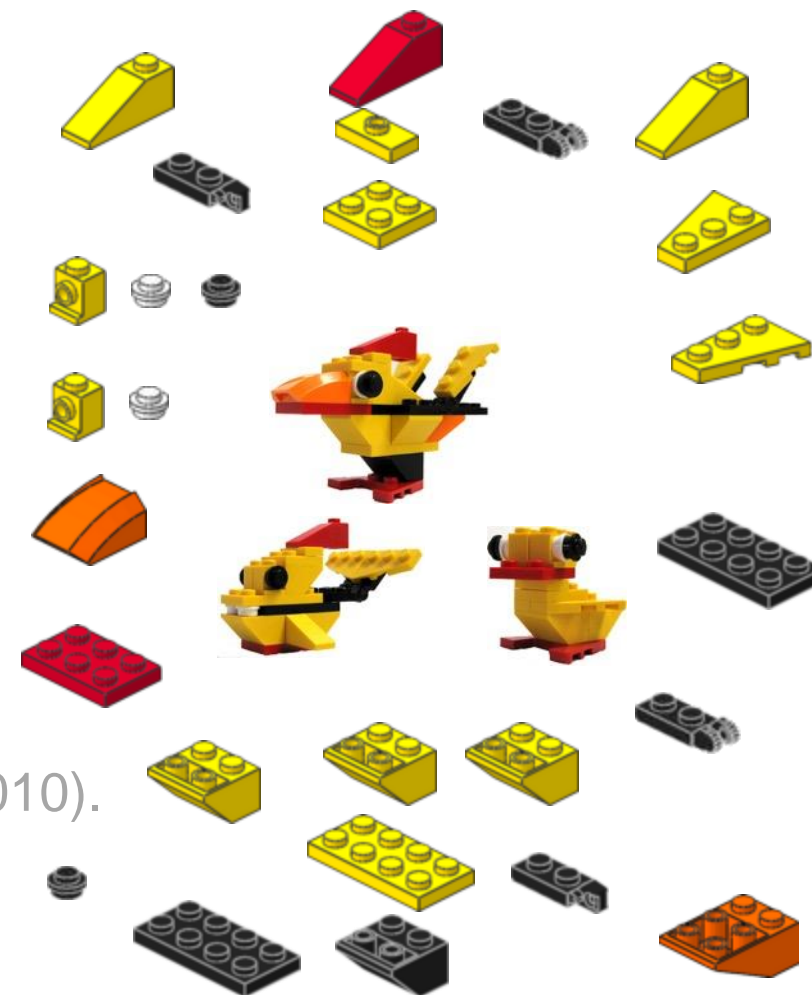
...zu «koordiniert»

# Profil

- IHE steht für «**Integrating** the Healthcare Enterprise».
- IHE ist formell keine Standardisierungsorganisation.
- IHE beschreibt, wie bestehende Standards wie HL7, DICOM, LOINC oder SNOMED konkret zusammenarbeiten → das Resultat sind sogenannte «**IHE-Profile**».
- Damit sorgt dafür, dass existierende Standards effektiv genutzt werden, um Interoperabilität im Gesundheitswesen zu gewährleisten.
- IHE Suisse ist die **Länderorganisation** in der Schweiz (seit 2010).

## IHE Deployment Committees Worldwide

- (+) Europe
- (+) North America
- (+) Asia Pacific
- (+) Middle East



## Die «Domänen» von IHE

- Cardiology (Kardiologie)
- Dental (Zahnmedizin bzw. Zahnheilkunde)
- Eye Care (Augenheilkunde)
- IT Infrastructure (Technische Infrastruktur)
- Pathology and Laboratory Medicine
- Anatomic Pathology (Pathologie)
- Laboratory (Labormedizin)
- Patient Care Coordination (Einrichtungsübergreifende Behandlung)
- Patient Care Devices (Gerätekommunikation von PCD-Daten)
- Pharmacy (Pharmazie)
- Radiation Oncology (Strahlentherapie)
- Radiology (Radiologie)
- Quality, Research, Public Health (Qualitätssicherung, Forschung, Meldewesen)



Die richtige Programmierung  
(**Interoperabilität**) wird getestet an  
sogenannten IHE-Connectathons  
→ z.B. Rennes 2023

# Zusammenarbeit mit anderen Organisationen

- Vorbemerkung: (Noch) keine unterschriebene Vereinbarung, aber ein **Memorandum zur Zusammenarbeit**.
- Erarbeiten von Empfehlungen zur Anwendung von Standards.
- Etablieren eines ständigen Dialogs zwischen den Organisationen.
- Erhöhen der Bekanntheit von Standards.
- Vermeiden divergenter Ansätze.
- Identifizieren von Überschneidungen oder Parallelentwicklungen.
- Identifizieren und koordiniertes Schliessen von Lücken.



→ [www.ehealthstandards.ch](http://www.ehealthstandards.ch)



Danke fürs Zuhören  
—  
und fürs Mittragen!